



**Directa** automação  
gestão integrada de chão de fábrica

# Coletor de Dados DA-320 datalan

## Visão do Produto



## Visão Geral

Tem como função principal servir como interface para inserção de dados a serem trabalhados pelos sistemas da Directa Automação, como por exemplo, fazer o apontamento de produção para o CRP-DA.

Hardware resistente, com gabinete em aço galvanizado, teclado com membrana de policarbonato, especialmente projetado para funcionar no ambiente fabril.

Pode ser conectado a máquinas CNC, balanças, paquímetros, micrômetros, colunas de medição, leitores de código de barras, entre outros.

## Principais Funcionalidades

### **Hardware projetado para o ambiente industrial**

Os coletores de dados industriais Datalan foram desenvolvidos para suportar as condições agressivas de uso em ambiente fabril, resistentes a impacto, poeira, fuligem, fluídos e interferência eletromagnética.

### **Interfaces com sistemas**

O coletor de dados habilita a inserção de informações para diversos sistemas da Directa Automação, como o CRP-DA, CEP-DA, DNC-DA, SGQ-DA, MANUT-DA, SRC-DA, SCDE-DA e o Directa Open.

### **Rede Wireless**

Os coletores de dados permitem o tráfego de dados sobre a rede wireless, facilitando a troca de informações entre o servidor e o coletor de dados. Suporta criptografia WEP, WPA e WPA2(PSK).



**Directa**automação  
gestão integrada de chão de fábrica

## Coletor de Dados **DA-320** datalan

### **Conecta-se a um equipamento**

O DA-320 pode ser conectado a somente um equipamento industrial com possibilidade de receber até quatro dados de controle automaticamente. Como exemplo, um coletor pode extrair automaticamente os dados de parada de máquina, contagem de peças, velocidade de máquina, entre outros.

## Benefícios

### **Solução completa**

Um dos diferenciais da Directa Automação é oferecer uma solução composta tanto de software quanto de hardware para a automatização dos processos no chão de fábrica. E em casos específicos, existe ainda a opção de trabalhar com desenvolvimento de programas próprios utilizando o Directa Open em conjunto com os coletores de dados.

### **Redução de custo**

O ambiente de chão de fábrica geralmente degrada rapidamente computadores normais, já no outro extremo as soluções de computadores industriais são extremamente caras. O coletor de dados Datalan atende as necessidades de coleta de dados de chão de fábrica, com uma relação custo-benefício muito atrativa, um equipamento robusto, ocupa pouco espaço físico em sua instalação e apresenta baixo índice de manutenção.

### **Suporta mais de um sistema**

Os coletores de dados Datalan permitem a utilização compartilhada de vários sistemas da Directa Automação, isto é, em um mesmo coletor de dados é possível inserir dados tanto de produção para o CRP-DA quanto de qualidade para o CEP-DA, por exemplo.

### **Coleta automática**

Os coletores industriais dispõem de diversas portas para coleta automática de dados. Podem ser conectados a vários tipos de equipamentos, como: máquinas CNC, balanças, paquímetros, CLPs, micrômetros, colunas de medição, leitores de código de barras, entre outros.



## Especificação Funcional

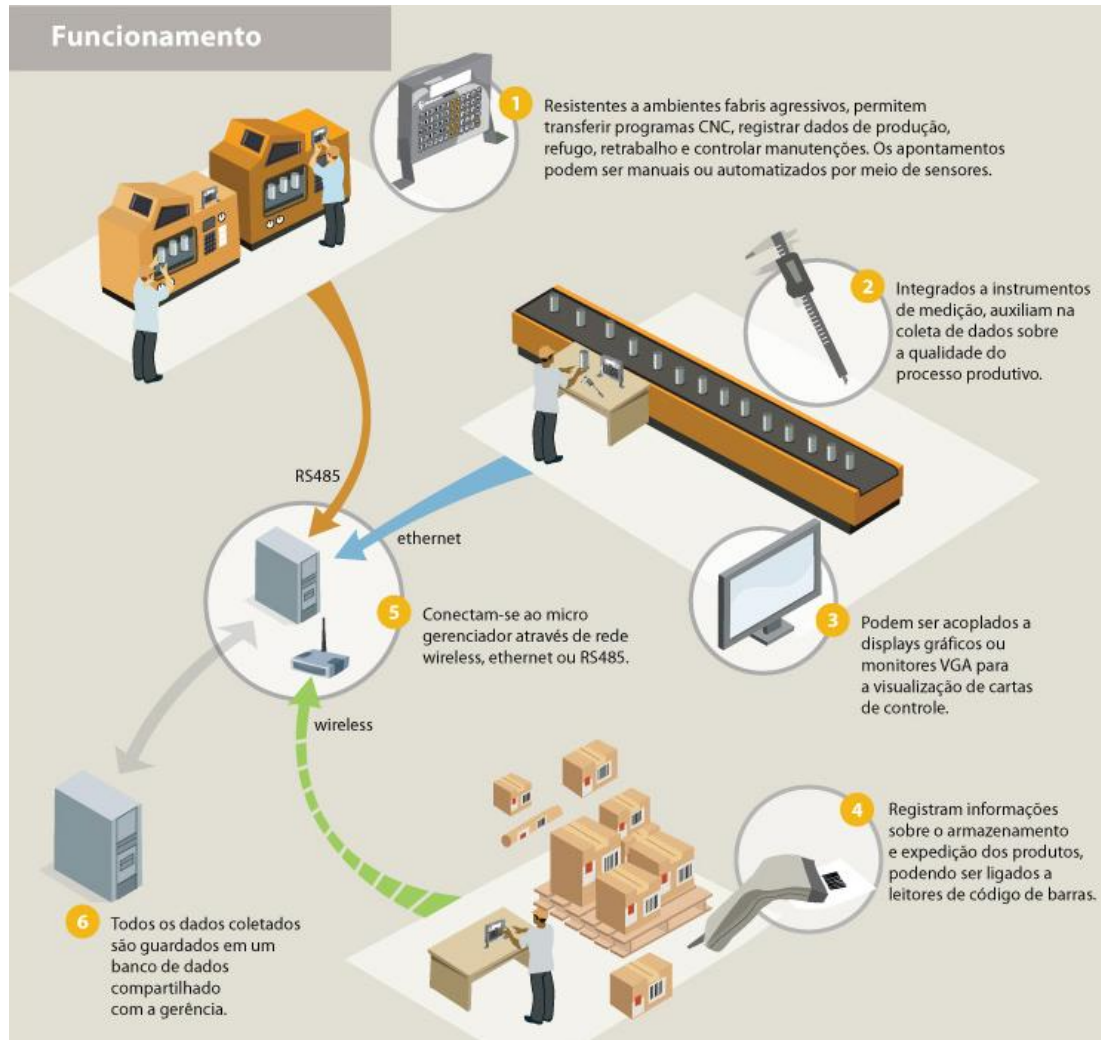
- Alimentação por fonte chaveada externa 90-240 VAC 60 Hz (a fonte acompanha o equipamento).
- Consumo máximo 16W.
- Temperatura de operação 0° a 50°C.
- Temperatura de armazenamento 0°C a 70°C.
- Umidade relativa do ar 20% a 90%, sem condensação.
- Dimensões 136 x 150 x 47 mm.
- Peso 906 gramas.
- Gabinete produzido em aço galvanizado com pintura epóxi, com acessórios especiais para fixação e regulagem de posição em mesas, máquinas, parede ou teto;
  - Teclado possui 32 teclas, cobertas por uma membrana de policarbonato.
  - Display de cristal líquido na cor verde, com iluminação backlight e desligamento stand by, 2 linhas x 20 colunas.
- Interface serial RS-232 (até 02) e uma interface Digimatic.
- Entradas e saídas digitais, 4 entradas e 2 saídas (nível TTL).
- Interface de Rede Wireless com protocolo TCP/IP.
- Suporta criptografia WEP, WPA e WPA2(PSK).
- Pode ser utilizada a mesma rede de microcomputadores já existente na empresa.
- Controle de acesso: CSMA/CD com ACK.
- Na opção Wireless, interface de comunicação por rádio frequência padrão IEEE 802.11B/G, protocolo TCP/IP e taxa de transferência de até 54 Mbps.
  - Configuração via software compatível com Windows® 98/NT/2000/XP.
  - Existe a opção de adicionar conexão USB.



**Directa** automação  
gestão integrada de chão de fábrica

# Coletor de Dados DA-320 datalan

## Diagrama Funcional



### Contato

Directa Automação Ltda.  
Rua Lauro Linhares, 2123 Torre B, 5º Andar  
Trindade – Florianópolis – SC – CEP: 88036-002  
Fone.: 48 3298 8800 / Fax.: 48 3298 8808  
[www.directaautomacao.com.br](http://www.directaautomacao.com.br)  
[comercial@directaautomacao.com.br](mailto:comercial@directaautomacao.com.br)